



Mieux dormir en toute beauté

Créer des tables de chevet



SHOPPING. Une table basse pour enfant joue les chevets, «My Lovely Ballerine», H 47 cm, ø 60 cm, 319 €, Jungle by Jungle.

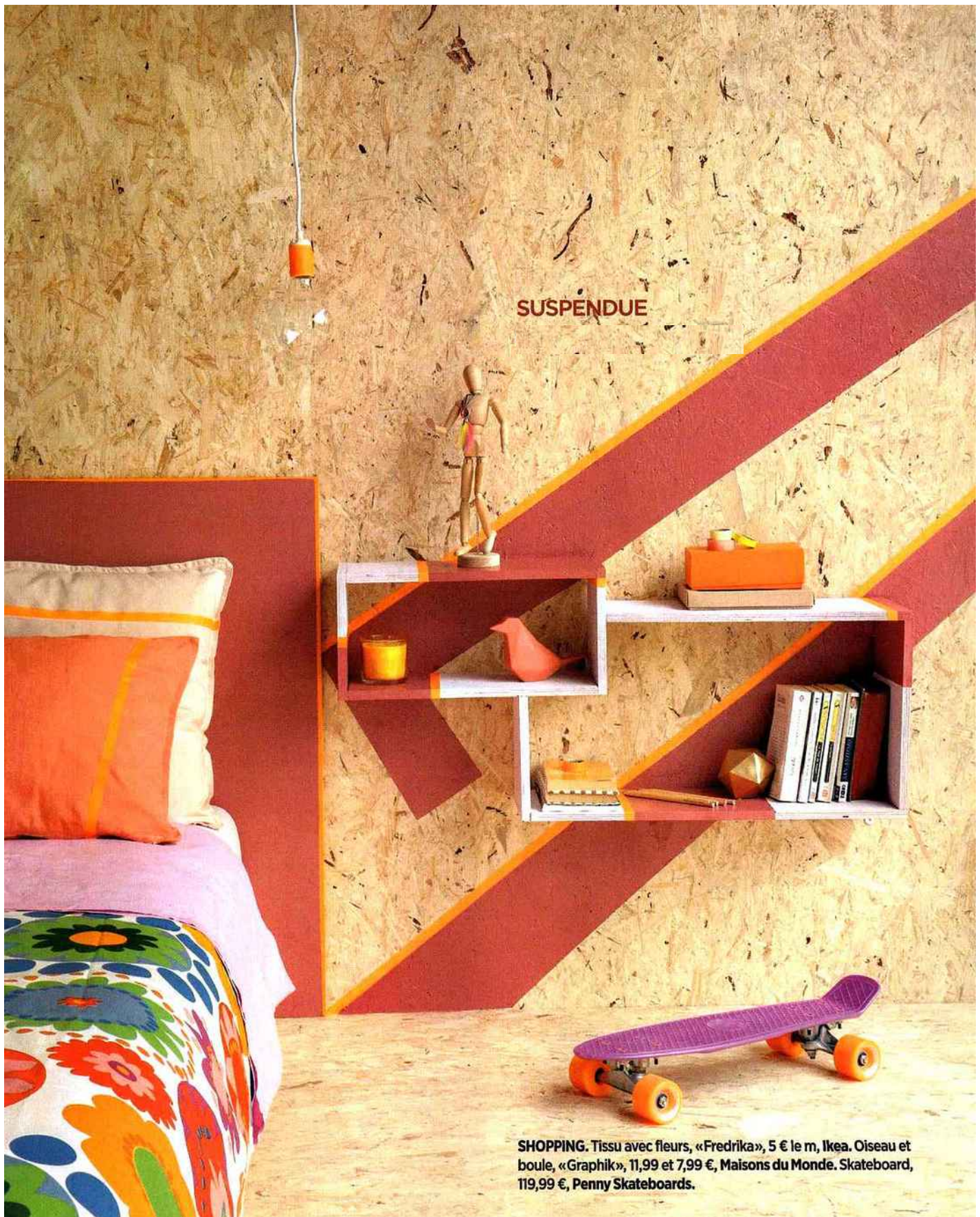
DES TABLES DE NUIT CAMÉLÉON



LES CHEVETS SORTENT DES SENTIERS BATTUS ET OSENT TOUTES LES EXCENTRICITÉS. ILS SE FONDENT DANS LE DÉCOR ET ADOPTENT LE BÉTON BRUT, LES LIGNES GRAPHIQUES OU LA MOSAÏQUE PRÉCIEUSE. IL NE VOUS RESTE PLUS QU'À RÉVER... AVEC STYLE.

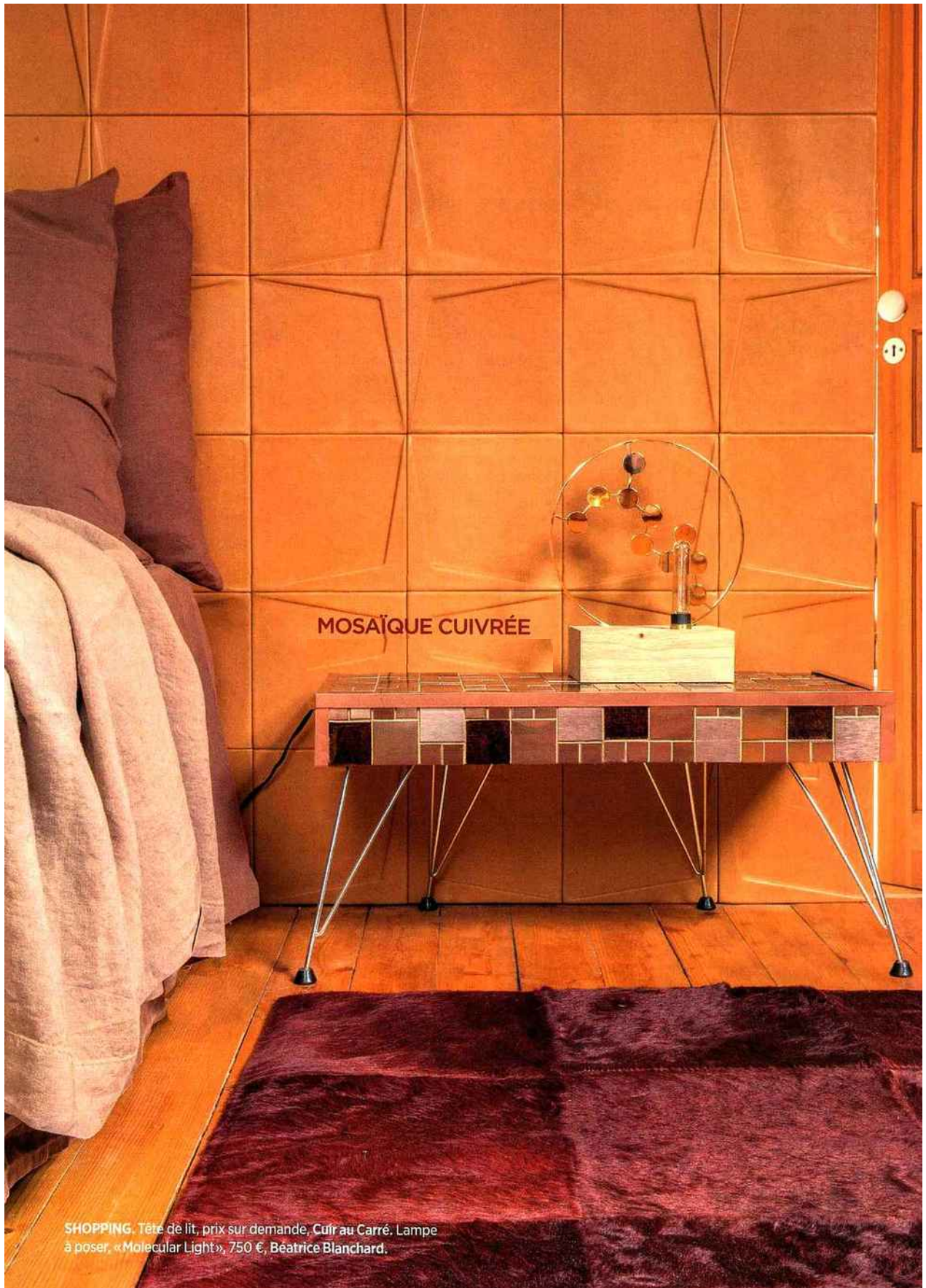


SHOPPING. Suspension en bois, «Dumbo»,
25 €, Habitat. Draps et housses de coussin
100 % lin, 305 € l'un et 115 € l'une, Society.
Tapis en laine, tissé main, 170 €, Maison Gallot.



SUSPENDUE

SHOPPING. Tissu avec fleurs, «Fredrika», 5 € le m, Ikea. Oiseau et boule, «Graphik», 11,99 et 7,99 €, Maisons du Monde. Skateboard, 119,99 €, Penny Skateboards.



SHOPPING. Tête de lit, prix sur demande, Cuir au Carré. Lampe à poser, «Molecular Light», 750 €, Béatrice Blanchard.



3 créations de tables de nuit

INCONTOURNABLE, LE CHEVET SE DÉCLINE SOUS DIFFÉRENTES FORMES, ADOPTANT DES MATIÈRES VARIÉES POUR DONNER DU STYLE AU COIN NUIT.

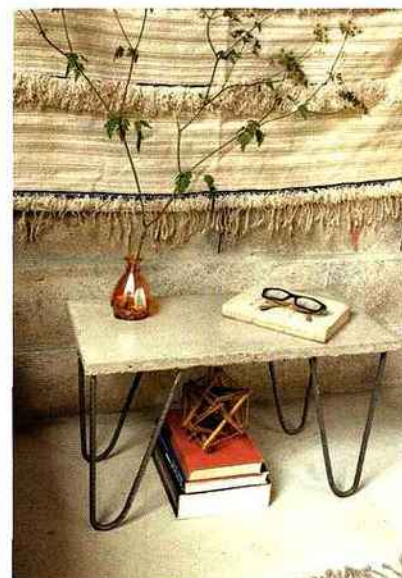


← SUSPENDUE

Une table de nuit qui prolonge les lignes graphiques jusque sur le mur pour un effet caméléon en couleur.

MATÉRIEL : planche de contreplaqué, ép. 10 mm, colle pour bois, ruban de masquage, peintures blanche et bordeaux, pinceau, équerre et vis, serre-joint, Masking Tape orange.

1. Après avoir dessiné l'étagère, découpez les différentes parties de contreplaqué, puis collez-les. Utilisez le serre-joint le temps du séchage. 2. Peignez les étagères en blanc, puis accrochez-les au mur avec des équerres judicieusement réparties. 3. Délimitez au ruban de masquage les parties à peindre en bordeaux et prolongez les lignes sur le mur pour créer un effet graphique. 4. Surlignez les bandes peintes à l'aide de Masking Tape.



↑ EN BÉTON

Une table de nuit brute de chantier pour une ambiance minimaliste.

MATÉRIEL : panneau de coffrage en contreplaqué bakélinisé, ép. 15 mm (Point.P), fer à béton rond torsadé, ø 6 cm, L 3 m (Castorama), ciment multi-usage gris, sable, gravier, fibres synthétiques, scie cloche, scie à métaux, étau, maillet, saturateur.

1. Préparez le coffrage en contreplaqué qui servira de moule dans lequel couler le béton pour fabriquer le plateau du chevet. 2. Sciez 4 bouts de 75 cm dans la barre de fer. Maintenez-en un en son milieu dans l'étau et formez la courbure d'un pied de table à la main. Renouvelez l'opération 3 fois. 3. Préparez le béton : pour 1 volume de ciment, prenez 2 de sable, 3 de graviers et ½ d'eau, auquel vous rajouterez 1 à 2 cuillères à soupe de fibres synthétiques pour augmenter la résistance. 4. Maintenez les pieds dans le coffrage, puis coulez le béton. **Astuce :** pour faire remonter les bulles d'air, qui risqueraient de faire fendre le plateau, tapez doucement avec le maillet autour du coffrage. 5. Démoulez, poncez et protégez avec le saturateur.

→ MOSAÏQUE CUIVRÉE

Chic, ce chevet d'appoint aux reflets mordorés signe avec élégance l'« entrée » du lit.

MATÉRIEL : planche en MDF, ép. 20 mm, 3 plaques « Mosaïque Glass », 30 x 30 cm, (Leroy Merlin), colle « Ni Clou Ni Vis », cornière en métal, aérosol cuivré (Maison Déco), peigne à colle, joints carrelage, 4 pieds.

1. Réalisez la structure en MDF (60 x 30 cm, H 7,50 cm) en découpant 1 planche de 60 x 30 cm, 2 de 60 x 7,50 cm et 2 de 28 x 7,50 cm et collez-les. 2. Collez les mosaïques à l'aide du peigne, puis faites les joints. 3. Coupez les cornières et peignez-les à la bombe cuivrée. Collez-les. 4. Vissez les pieds.

